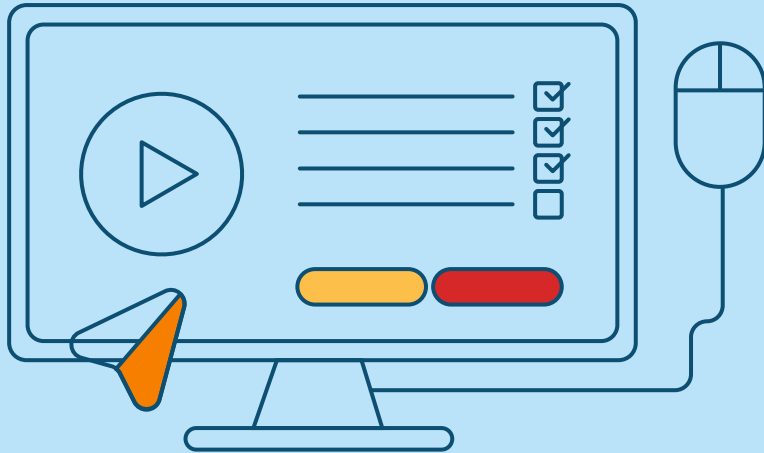


2025



10.04.2025



# Fundamente de Antreprenoriat

**Curs 7: Cum se construiește o echipă.  
Leadership.**

conf. dr. Dan Mircea SUCIU  
Facultatea de Matematică și Informatică, Universitatea Babeș-Bolyai

<https://www.linkedin.com/in/dansuciu/>

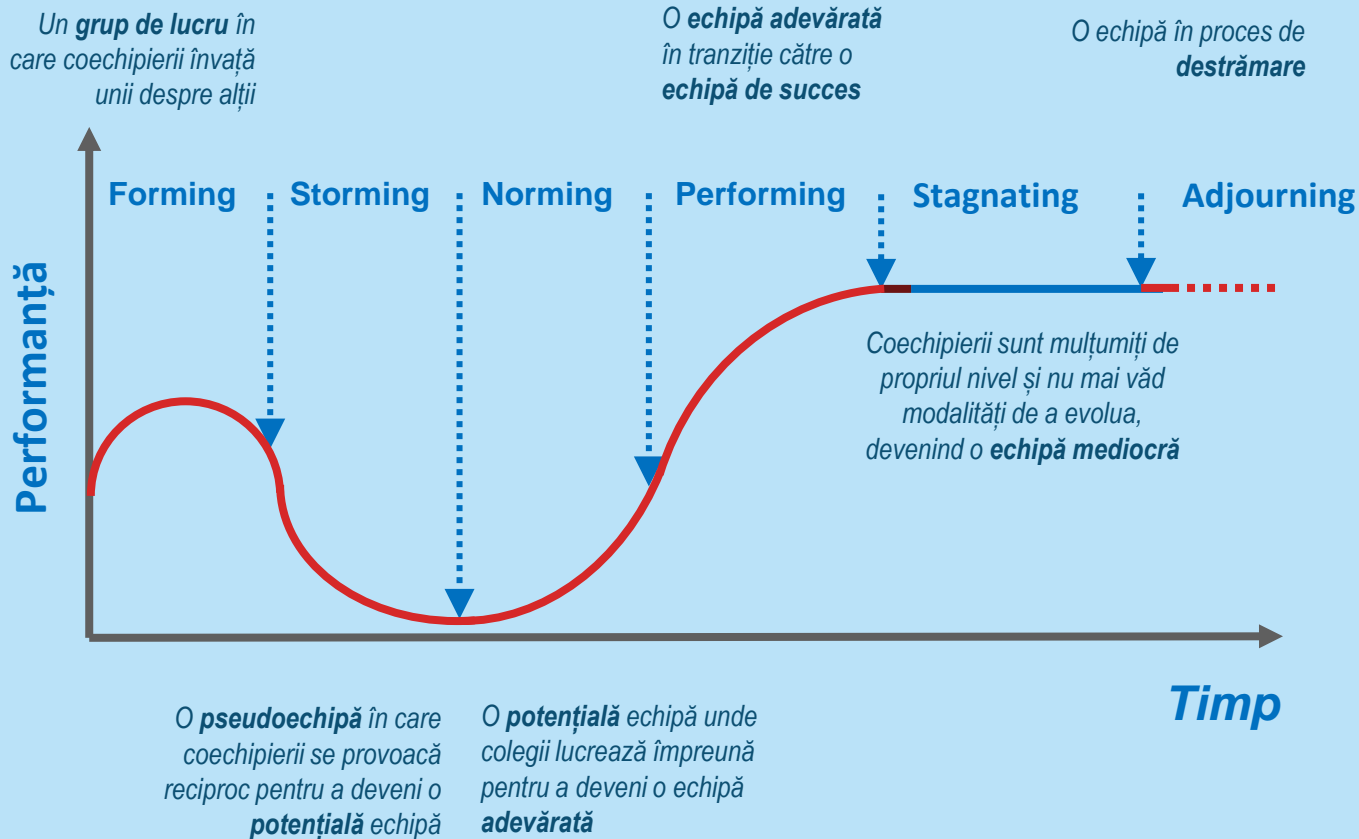


# Agenda

- Fazele dezvoltării echipelor
- Decizii în echipe (*"înțelepciunea mulțimilor"*)
- Leadership situațional



# Fazele dezvoltării echipelor - Tuckman (1965)



# FRAGIL



- Ușor de spart sau deteriorat
- Ușor de distrus
- Delicat, vulnerabil
  
- Nu-i place variabilitatea și stresul
- Nu-i place dezordinea
- Nu-i place hazardul



# ROBUST

- Greu de deteriorat sau de distrus
- Puternic, viguros
- Rezistă la șocuri
  
- Rezistă la variabilitate și stress
- Nu se preocupă de dezordine



# ANTIFRAGIL

- Crește atunci când este expus la factori de stres
- Beneficiază de pe urma șocurilor
- Iubește variabilitatea și stresul
- Iubește dezordinea
- Iubește hazardul și incertitudinea

FRAGIL

ROBUST

ANTIFRAGIL



-

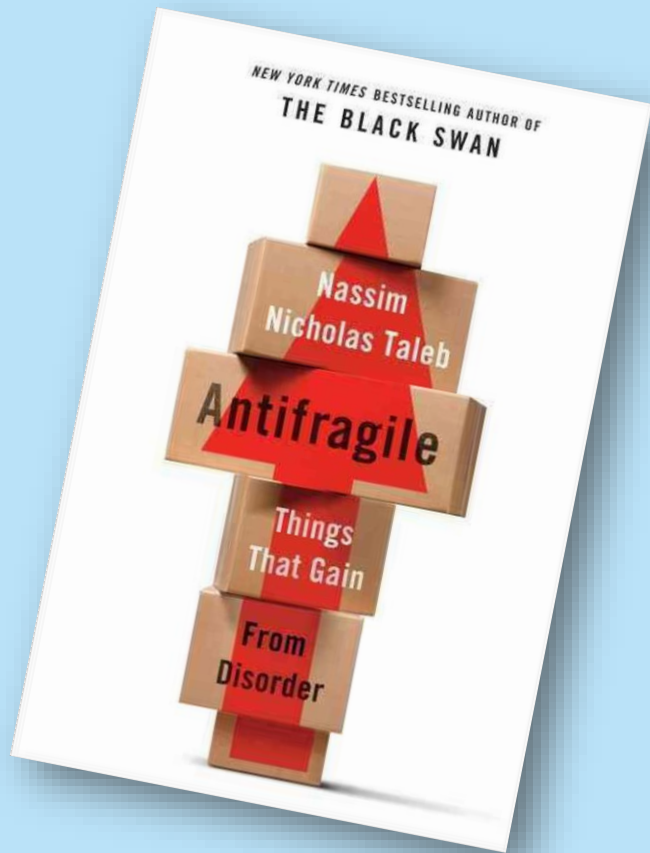
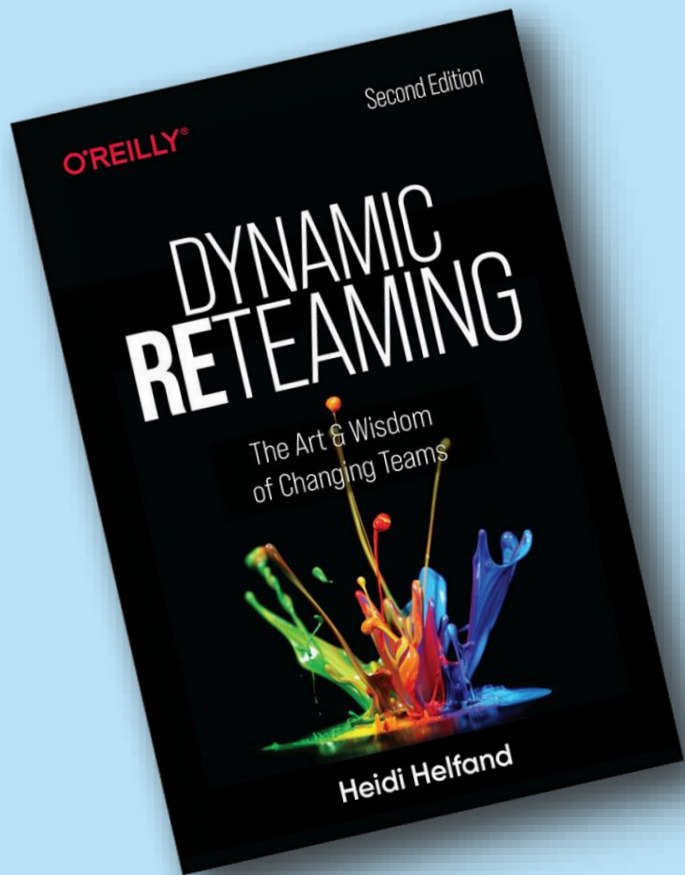


0



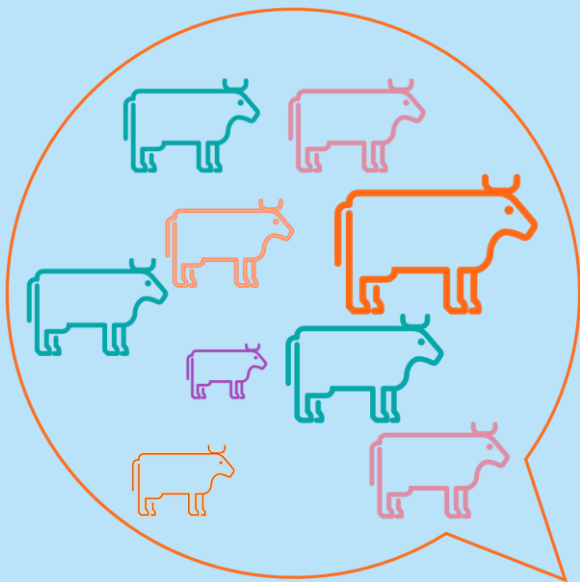
+





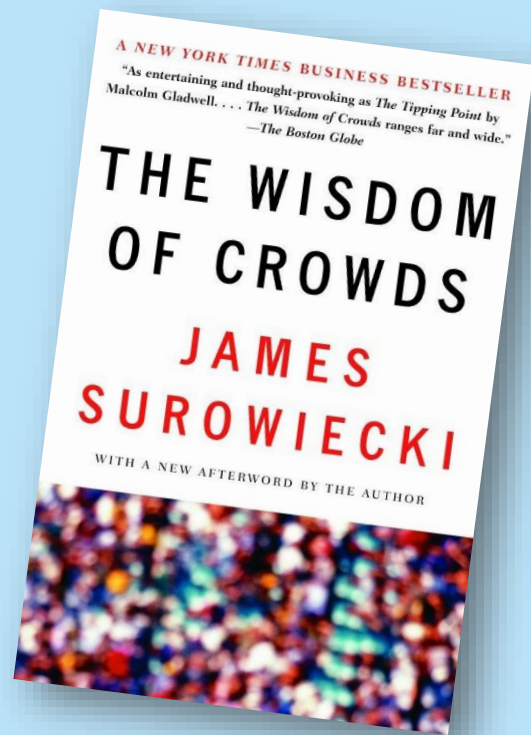


# ”Înțelepciunea mulțimilor”



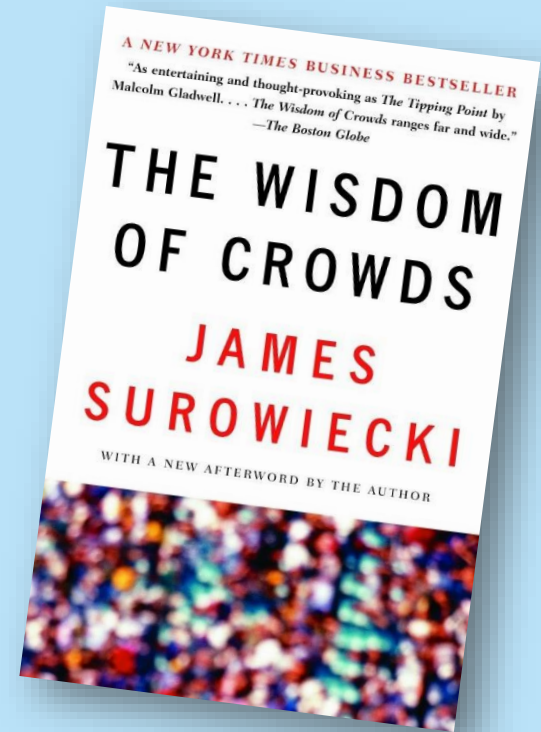
Răspuns corect: 1198 lb

Media estimărilor: 1197 lb

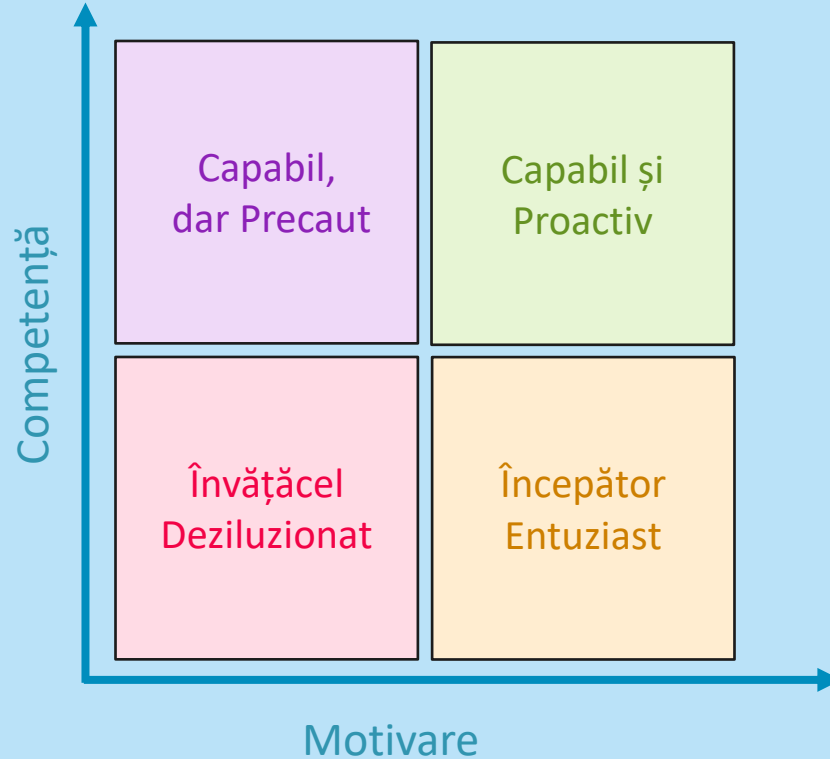


# ”Înțelepciunea mulțimilor”

- Diversitate de opinii
- Independență
- Descentralizare
- Agregare
- Încredere

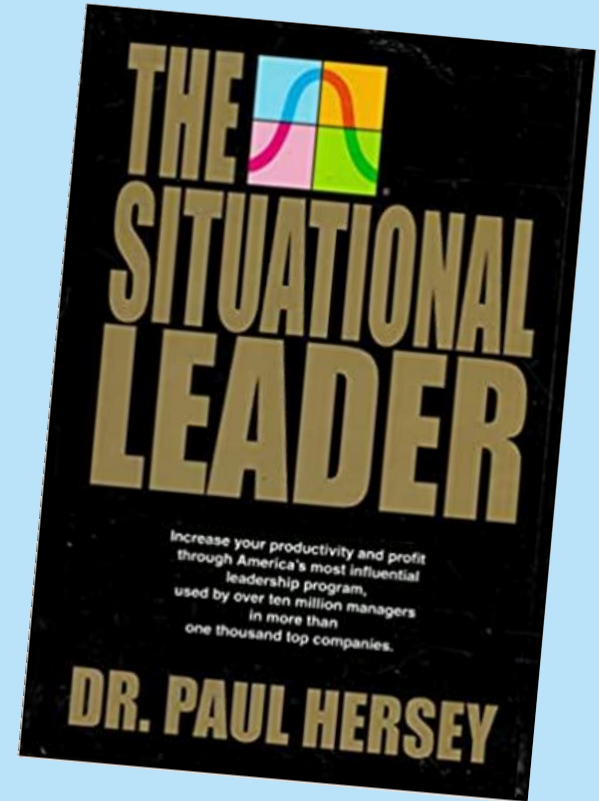


# Leadership situațional

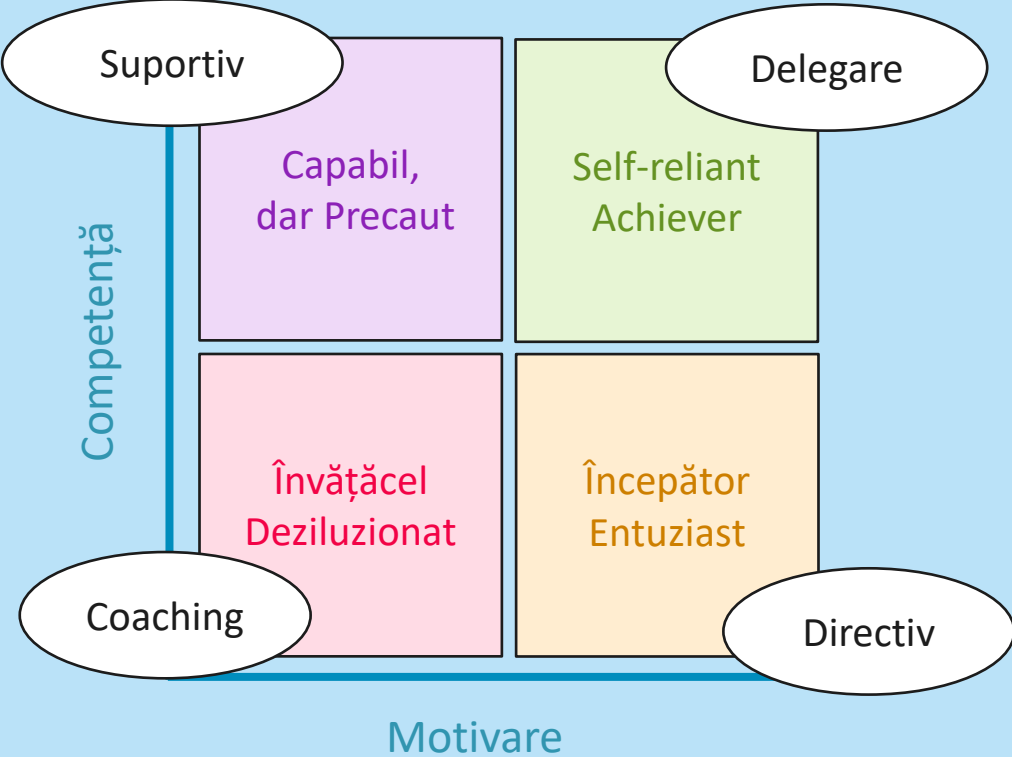


## Stiluri de *leadership*

- Directiv
- Coaching
- Suportiv
- Delegare



# Leadership situațional



# Stiluri de leadership

54%

dintre lideri folosesc **un stil**

10%

dintre lideri folosesc **trei stiluri**

35%

dintre lideri folosesc **două stiluri**

1%

dintre lideri folosesc **toate stilurile**



Chestionar de evaluare →  
(activ în intervalul 19:15 - 20:00)!

7. Cum se construiește o echipă?

