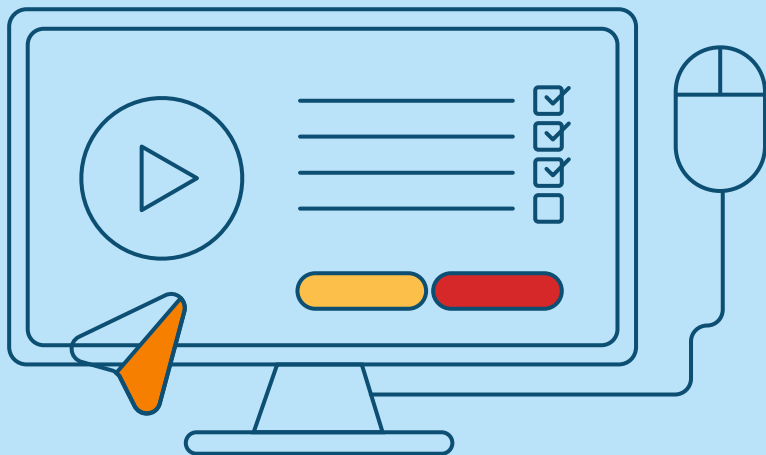


4.04.2024



Fundamente de Antreprenoriat

Curs 6: Cum se construiește o echipă. Leadership.

lect. dr. Dan Mircea SUCIU

Facultatea de Matematică și Informatică, Universitatea Babeș-Bolyai

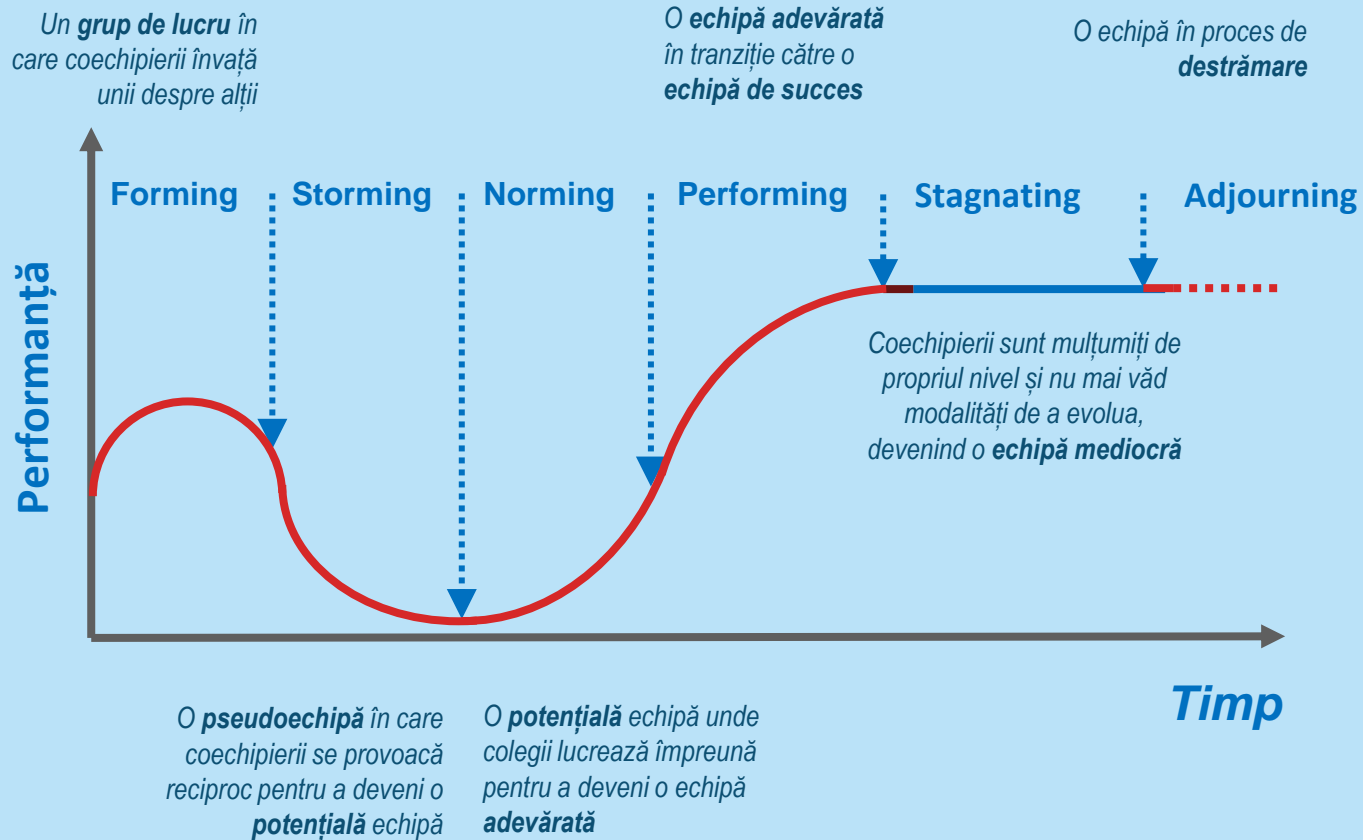
<https://www.linkedin.com/in/dansuciu/>

Agenda

- Fazele dezvoltării echipelor
- Decizii în echipe (*"înțelepciunea mulțimilor"*)
- Leadership situațional



Fazele dezvoltării echipelor - Tuckman (1965)



FRAGIL



- Ușor de spart sau deteriorat
- Ușor de distrus
- Delicat, vulnerabil

- Nu-i place variabilitatea și stresul
- Nu-i place dezordinea
- Nu-i place hazardul



ROBUST

- Greu de deteriorat sau de distrus
- Puternic, viguros
- Rezistă la șocuri

- Rezistă la variabilitate și stress
- Nu se preocupă de dezordine



ANTIFRAGIL

- Crește atunci când este expus la factori de stres
- Beneficiază de pe urma șocurilor
- Iubește variabilitatea și stresul
- Iubește dezordinea
- Iubește hazardul și incertitudinea

FRAGIL

ROBUST

ANTIFRAGIL



-

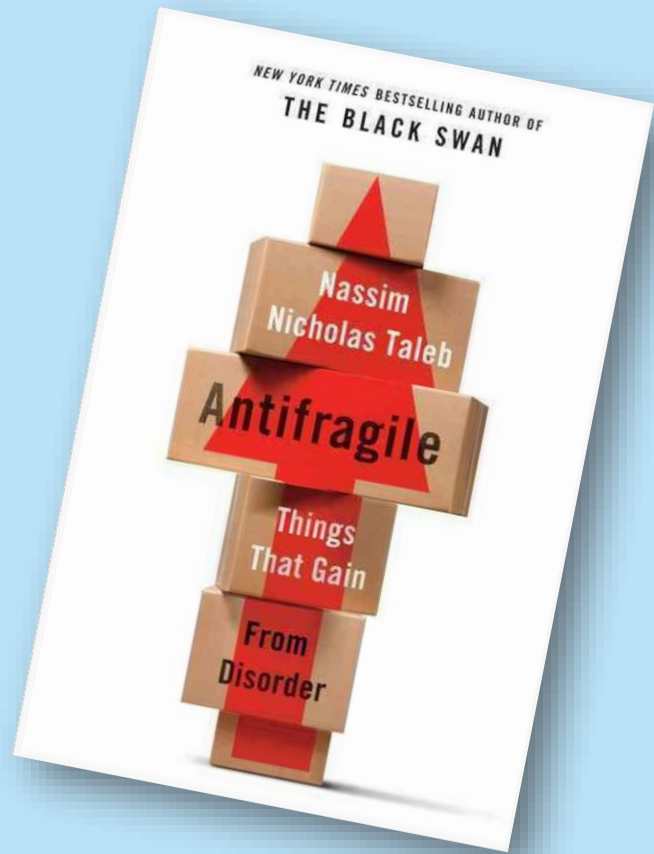
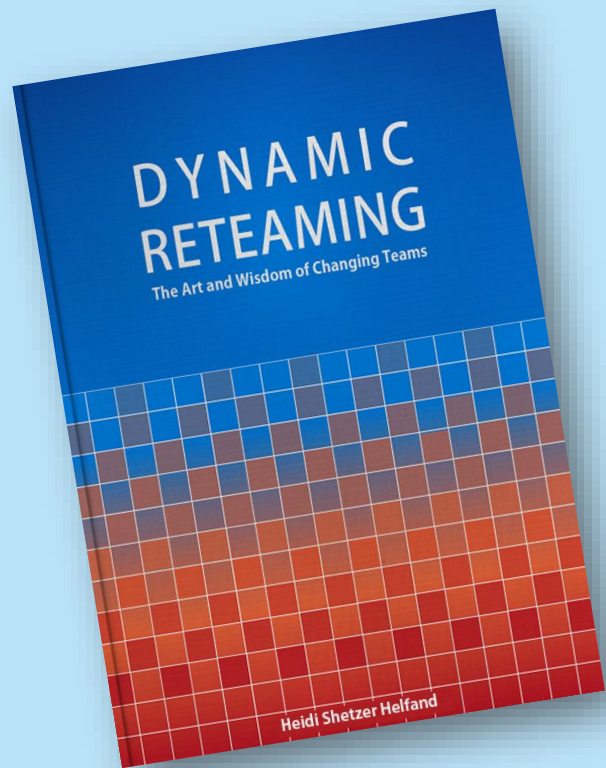


0

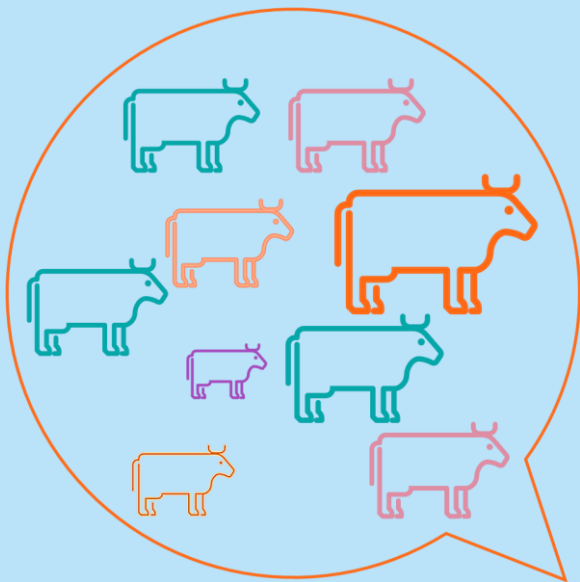


+



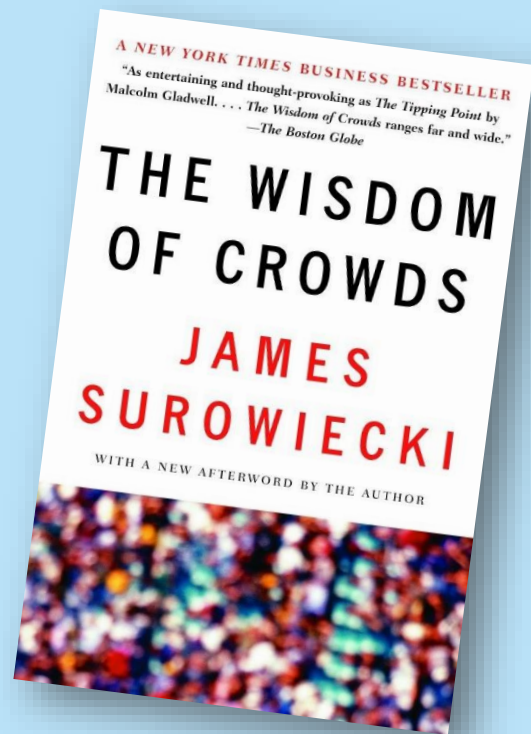


”Înțelepciunea mulțimilor”



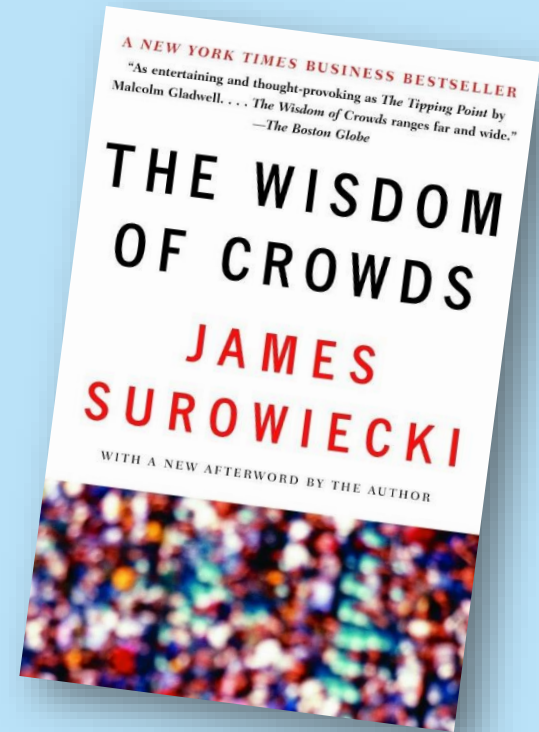
Răspuns corect: 1198 lb

Media estimărilor: 1197 lb

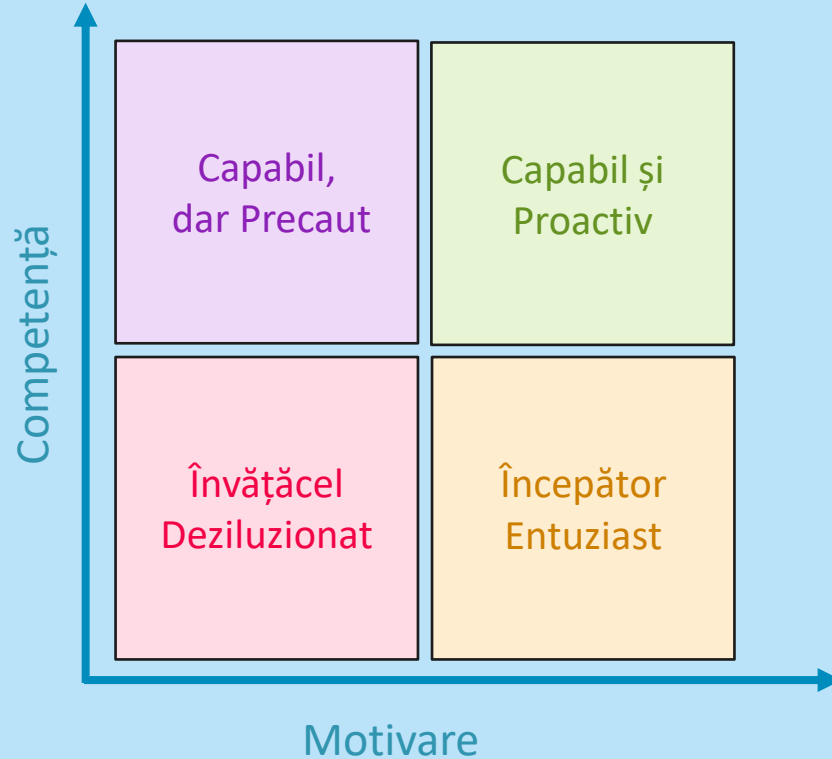


”Înțelepciunea mulțimilor”

- Diversitate de opinii
- Independență
- Descentralizare
- Agregare
- Încredere

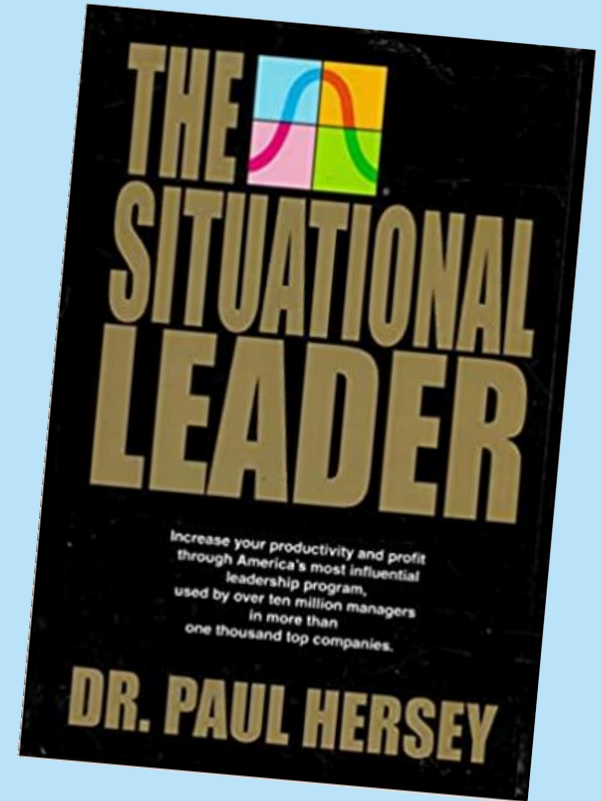


Leadership situațional

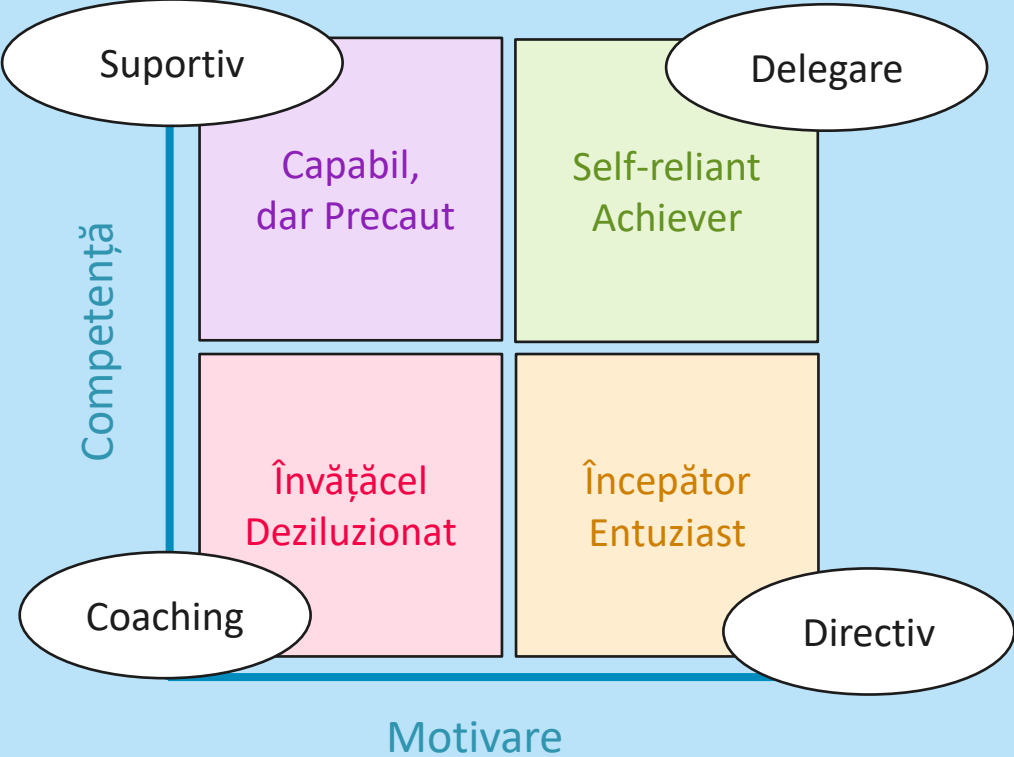


Stiluri de *leadership*

- Directiv
- Coaching
- Suportiv
- Delegare



Leadership situațional



Stiluri de leadership

54%

dintre lideri folosesc **un stil**

10%

dintre lideri folosesc **trei stiluri**

35%

dintre lideri folosesc **două stiluri**

1%

dintre lideri folosesc **toate stilurile**



Chestionar de evaluare →
(activ în intervalul 19:30 – 20:00)!

6. Cum se construiește o echipă?

